



Die Technologie zu Ihren Diensten: einfach, schnell, präzise.

- 4 Hi-Q Kameras Leuchtanzeigen der Betriebsabläufe
- In die Säule integrierter Heber mit automatischer Folgefunktion der Targets
- Ergonomisches Bord mit zusätzlichen USB-Ports
- Auslegung für zweiten Monitor oder für A4-Drucker
- Auslegung für Trolley

TRIGON TOP VISION



Das Achsmessgerät und das Precheck für Pkws
und Leichttransporter mit 4 Kameras



TRIGON TOP VISION

TRIGON Top Vision ist das neue Achsmessgerät mit passiven Targets und vier hochauflösenden Digitalkameras für eine maximale Präzision und Sorgfalt bei der Ausführung der Messung. Die Automatisierung der Arbeitsschritte der Achsvermessung und die extrem hohe Zuverlässigkeit der Komponenten steigern die Produktivität.

Der PC Premium mit Betriebssystem der neuesten Generation von Windows Professional, **die neue Software** einschließlich einer kompletten Datenbank mit technischen Multibrand-Spezifikationen gehören zur umfangreichen serienmäßigen Ausstattung.

Diese Eigenschaften machen das **TRIGON Top Vision** zum Maßstab für diese Branche und zur einer sicheren Investition für die Professionisten des Achsmessgeräts.

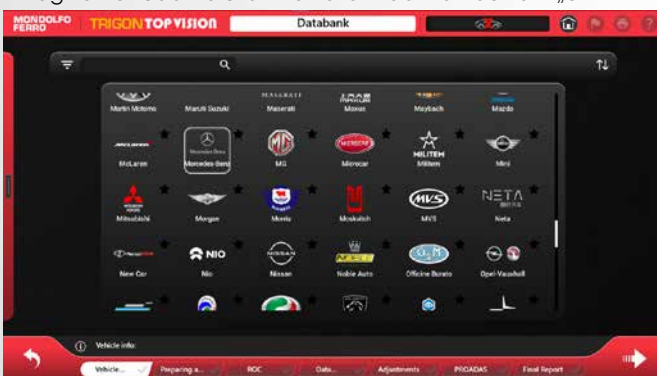


NEUE SOFTWARE TRIGON TOP FÜR DIE PROFESSIONISTEN DES ACHSMESSGERÄTS

Neue, moderne und professionell gestaltete grafische Benutzeroberfläche, die spezifisch für den Spezialisten des Achsmessgeräts entwickelt wurde. Stellt zahlreiche neue Funktionen bereit, darunter einen Fortschrittsbalken im unteren Bereich, das praktische, vertikal eingblendete Popup-Menü für die Auswahl und im Arbeitsbereich besser ersichtliche Daten. Darüber hinaus sind nützliche Icons für die schnelle Wahl der gängigsten Funktionen vorhanden und die Assistent-Systeme geben weniger erfahrenen Bedienern klare Anweisungen. Das Verfahren kann vollständig personalisiert werden und verfügt über eine stets aktuelle und komplette Datenbank.

WAHL DER DATENBANK

Internationale Datenbank mit mehr als 84.000 Fahrzeugen und Leichttransportern, untergliedert nach Märkten, mit integrierter Suchleiste. Die vereinfachte Auswahl „SMART“ unterstützt den Bediener beim schnellen Ermitteln des Fahrzeugs.



ROC – RUNOUT COMPENSATION

Schnelle Wahl der gewünschten Kompensationsart. Auch das neue, optimierte Verfahren „ROC SMART“ ist hier verfügbar.

LENKEINSCHLAG

BENUTZERFREUNDLICHES Verfahren mit der Möglichkeit, während des Arbeitsschritts den geeigneten Lenkwinkel (10° oder 20°) zu wählen. Maximaler Lenkeinschlag



FAHRWERKSZUSTAND

Bedingungen des Fahrwerks mit Live-Anzeige - für die komplette Überprüfung des Fahrzeugs.



DYNAMISCHE ZUSAMMENFASSUNG DER DATEN

Seite mit vollständigen Angaben und Live-Grafik für eine schnelle Kontrolle des geometrischen Zustands des Fahrzeugs im Vergleich zu den von den Herstellern vorgesehenen Einstellbereichen.



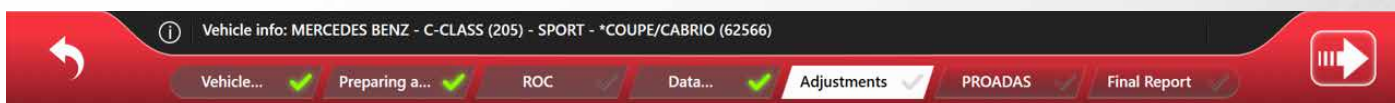
SEITEN FÜR DAS EINSTELLEN

Deutliche, einfache und intuitive Grafiken. Das vertikal eingblendete Pop-up-Menü ermöglicht den Abruf der Sekundärverfahren.



FORTSCHRITTSLEISTE

Ermöglicht es den Fortschritt des Verfahrens stets im Auge zu haben. Es werden die bereits durchlaufenen Schritte, die aktuelle Phase und die bis zum Ende der Einstellung noch ausstehenden Schritte angezeigt.



ZOOM

Vergrößert die Ansicht des Winkels, an dem die Einstellung erfolgt - nützlich, wenn die Einstellung nicht in der Nähe des Monitors vorgenommen wird.



ERGONOMISCHE ARBEITSFLÄCHE

Das Design wird durch eine ergonomische Arbeitsfläche mit zusätzlichen USB-Ports und die Auslegung für einen zweiten Monitor oder A4-Drucker (optional) abgerundet.





CLAMP ON TYRE

LEICHTES HOCHAUFLÖSENDES TARGET

Vom Spannhalter abnehmbar und mit allen Mondolfo Ferro Spannhaltern kompatibel. Frontal angeordneter Infrarot-Filter für hohe Immunität gegen Reflexionen der Sonne. Geeignet für harte Umgebungsbedingungen.



DRIVE ON ASSISTANT

Ihr Assistent, der Sie beim Auffahren auf die Hebebühne begleitet

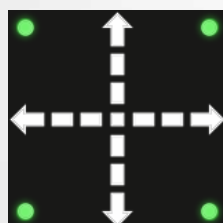
Unterstützung für das sichere Manövrieren in der Werkstatt ohne Nutzung des Fahrerassistenten oder Rückspiegel.



HOCHQUALITATIVE KAMERAS

Ausgestattet mit **4 hochauflösenden Hi-Q Kameras** der neuesten Generation für die industrielle Bildverarbeitung.

Optimierte Objektive mit geringer Verzerrung mit Antireflex-Nano-Beschichtung und integriertem Filter zur Beseitigung der Sonnenlichtreflexe. Leuchtende Betriebsanzeigen dank der integrierten Übersichtsanzeige.



Die integrierten Übersichtsanzeige **mit Leuchtanzeige** ermöglicht dem Bediener das Überprüfen des Kopplungs-Status der Targets und führt ihn durch die verschiedenen Bedienschritte. Bei Kompensations- und Lenkvorgängen geben die aufleuchtenden Pfeile klare Informationen über den laufenden Vorgang.

DIFFERENZ-MESSUNG

Jede Erfassung wird aus zwei aufeinanderfolgenden Bildern differenziert erstellt, um Messprobleme bei kritischen Sonnenlichtverhältnissen oder Vorhandensein von Lichtreflexen zu beheben.

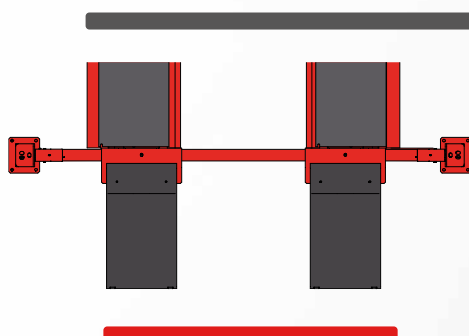
NEUER, IN DER SÄULE INTEGRIERTER HEBER MIT INTEGRIERTEM SICHERHEITSSYSTEM

Serienmäßige Ausstattung - die Genauigkeit der Positionierung erreicht Spitzenniveaus. Der Heber ermöglicht es dem Bediener - allein durch Drücken einer Taste der Tastatur - aus der Grube heraus und bis in einer Höhe von 2 m zu arbeiten. Schnell und einfach in der Anwendung.

Anhand der Kombination mit der **Funktion der automatischen Target-Verfolgung** (Autotracking - optional) bringt sich Messleiste automatisch in die richtige Arbeitsposition, wodurch der Bediener weniger Zeit für die Arbeitsschritte aufwenden muss.

GERINGER PLATZBEDARF FÜR DIE INSTALLATION

Dank des kompakten Designs geeignet für kleine Räume und für Installationen mit 4-Säulen-Hebebühnen.



Geeignet für Gruben und kompatibel mit Scheren- 4-Säulen- und Parallelogramm-Hebebühnen.

KONFIGURATION

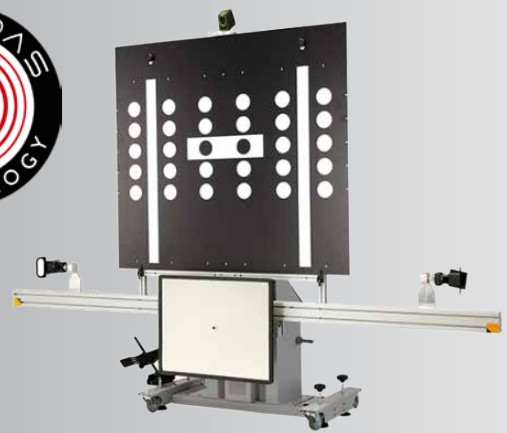
- Säule mit Schrank
- Messbalken mit 4 hochauflösenden Digitalkameras
- In die Säule integrierter Heber
- PC Premium mit Betriebssystem Windows Professional
- Multibrand-Datenbank mit mehr als 84.000 Pkws und Lieferwagen
- Neues Programm für Achsmessgerät TRIGON TOP
- Monitor LCD (*)
- Inkjet Farbdrucker (*)
- Verschiedene Spannhaltertypen (*)
- Ausgelegt für: Cal One-Touch, Aligner OnLine

(*) Aus dem Katalog mit auf Anfrage erhältlichem Zubehör auszuwählen.

MIT PROADAS KOMPATIBLES ACHSMESSGERÄT

Das Achsmessgerät ist mit dem neuen PROADAS Universalsystem für die **Kalibrierung der Fahrassistenzsysteme** der Fahrzeuge der neuen Generation kompatibel.

Über die Kameras des Achsmessgeräts kann das System **schnell und genau** für die Kalibrierung der Kamera und des Radars des Fahrzeugs **abgeglichen** werden. Die Hersteller weisen darauf hin, eine Kalibrierung der ADAS Systeme nach einer Achsvermessung des Fahrzeugs vorzunehmen. Weitere Informationen können Sie dem den PROADAS Systemen gewidmeten Rubriken auf unserer Webseite entnehmen.



EMPFOHLENES ZUBEHÖR



CLAMPONTYRE SCHNELLSPANNHALTER

Befestigung am Rad: Kein Kontakt mit der Felge.

Schnell: Schnelle Montage und Demontage.

Selbstzentrierend: Der mittlere Bolzen resultiert stets zur Radmitte auf Achse liegend.

Runout: Geeignet für den Kompensationsverfahren mittels Schub.

Leicht und ergonomisch: Das innovative Design und das geringe Gewicht erleichtern die Handhabung und das Arbeiten.

Range: Raddurchmesser von 19" bis 32".



MEHRZWECK-TROLLEY

Verfahrbarer Spannhalterträger für ClampOnTyre und zusätzliche Schnellspannhalter.

SATZ SPANNHALTERAUFNAHMEN

Spannhalterträger für ClampOnTyre und deren zusätzliche Schnellspannhalter. Wandbefestigung.



SATZ VERLÄNGERUNGEN XL

Für Raddurchmesser von 32" bis 39".
Verwendbar mit Schnellspannhaltern ClampOnTyre.



SATZ VERLÄNGERUNGEN FÜR LIEFERWAGEN

Für Anwendung an Lieferwagen.
Verwendbar mit Schnellspannhaltern ClampOnTyre.



KIT FAHRERASSISTENZ

Assistentsystem für Positionierung des Fahrzeugs auf der Hebebühne.



ALIGNER TROLLEY

Zur Verwendung des Achsmessgeräts mit verschiedenen Hebebühnen oder im Drive Thru Modus.



DREHTELLER

Verschiedene Typen verfügbar.



LCD-MONITOR 27" - 32"



INKJET DRUCKER A4



HALTER FÜR DRUCKER

Muss zwangsläufig mitbestellt werden, wenn der Drucker angefügt wird.



NEXREMOTE

Tablet für die Fernbedienung der grafischen Benutzeranzeige oder als zusätzlicher Bildschirm; kann auch verwendet werden, um dem Kunden den Fahrzeugzustand in Echtzeit zu zeigen.

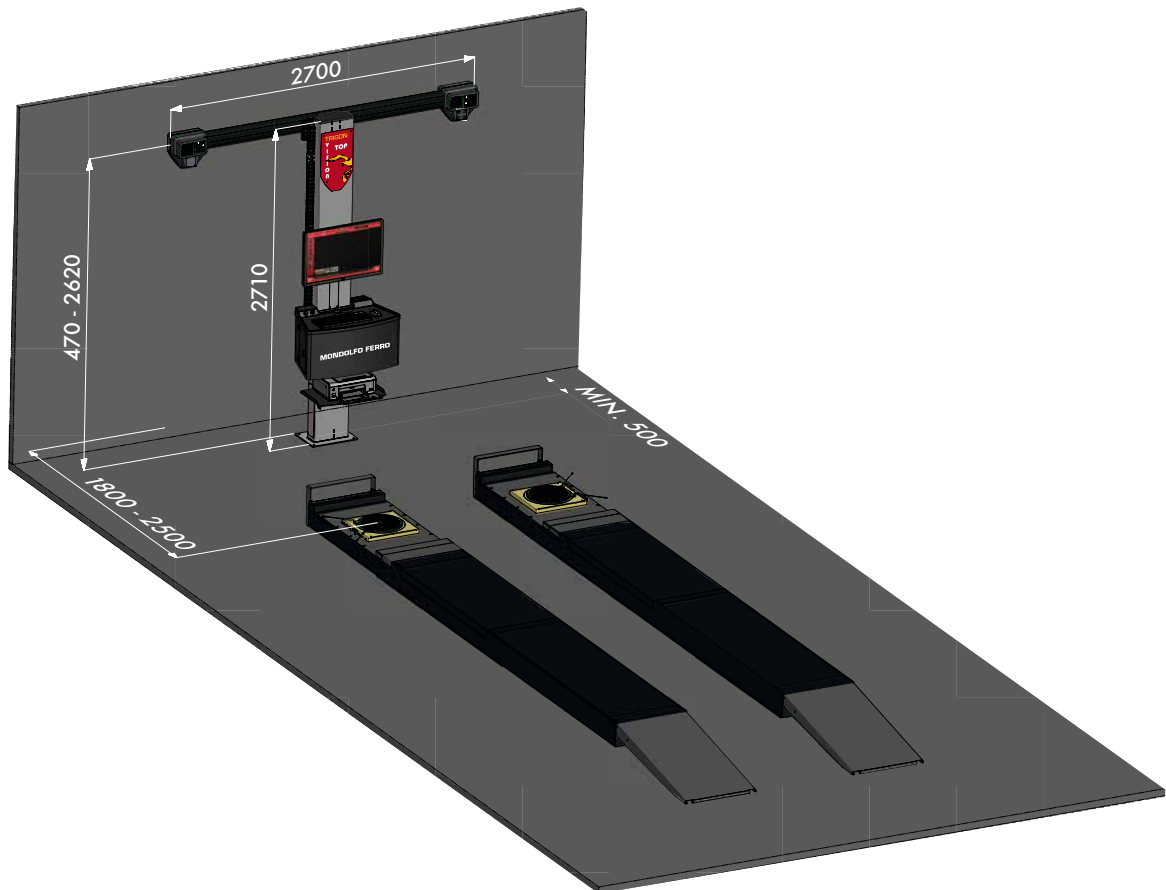


ALIGNER ONLINE

Karte mit 10 Krediten



KOFFER MIT KIT FÜR KALIBRIERUNG UND ÜBERPRÜFUNG DER KALIBRIERUNG



INSTALLATIONSBEREICH

Länge der Messeinheit	2.700 mm
Säulenhöhe	2.710 mm (misura senza trolley)
Vertikaler Verstellbereich der Messeinheit	470-2.620 mm (misura senza trolley)
Installationsabstand von Messeinheit zur Plattenmitte	1.800 – 2.500 mm
Min. Installationsabstand zwischen Wand und Säule	500 mm

TECHNISCHE DATEN

MESSBEREICHE

Gesamtspur	± 20°
Teilvorschub	± 10°
Sturz	± 10°
Nachlauf	± 30°
Achsschenkelbolzen	± 30°
Fahrachswinkel	± 10°
Spurdifferenzwinkel 20°	± 10°

VERSORGUNG

Versorgungsspannung	115-230 Vac 50-60 Hz 1 pH
Leistungsaufnahme	500 W
Zentraleinheit (Schrank)	35 kg
Kopfteil der Kameras	40 kg
Säule	125 kg