



- **Monte/démonte-pneus hydraulique** avec présélection du diamètre roue
- En mesure d'opérer **sur tous les types de roues** de 13" à 32".
- **4 versions disponibles:**
 - BASE
 - VISION
 - SUPER
 - PREMIUM



Versions avec cycle de **démontage AUTOMATIQUE** disponibles



AQUILA TORNADO



Monte/démonte-pneus super-automatique innovant
"SANS LEVIER" - CONTACTLESS



AQUILA TORNADO

AQUILA TORNADO est le monte/démonte-pneus innovant **“Sans Levier”** et **CONTACTLESS** destiné aux professionnels les plus exigeants.

La diffusion croissante des jantes en alliage, chromées et repeintes impose de ne jamais entrer en contact avec la jante pendant les opérations de travail, même avec les composants plastifiés.

La présélection du diamètre de la jante, avec le positionnement automatique conséquent de la roue par rapport au **REVOLVER AUTOMATIQUE** et le mouvement coordonné entre l'axe de la roue et le **REVOLVER**, garantissent une grande facilité de travail et une excellente précision.



Les principales caractéristiques mentionnées ci-dessous représentent les points forts de ce monte/démonte-pneus révolutionnaire capable d'opérer **sur n'importe quel type de roue pour voitures et véhicules de transport léger de 13" à 32"**:

- **Fonctionnement hydraulique.**
- Mouvements **synchrones** entre la roue et les outils de travail.
- **Outil REVOLVER** (4 outils) avec 3 positions à rotation automatique.
- nouveaux brevets appliqués pour **le plus grand bénéfice** de l'opérateur.

CARACTÉRISTIQUES

- | | |
|---|--|
| <p>1. Outil REVOLVER (4 outils) avec 3 positions à rotation automatique.</p> <p>2. Pousse-talon.</p> <p>3. Mandrin autocentrant électromécanique intelligent avec mouvement axial HYDRAULIQUE.</p> <p>4. Souleveurs de roues :</p> <ul style="list-style-type: none"> • Souleveur de roue latéral à levée verticale (80 kg). • Souleveur de roue Premium à levée et descente à mouvement complet (85 kg). <p>5. Inverseur de nouvelle génération.</p> | <p>6. Pédalier ergonomique.</p> <p>7. Outil à inclinaison manuelle pour le montage du premier talon.</p> <p>8. Disque détalonneur inférieur et outil de montage inférieur à mouvement autonome.</p> <p>9. Centrale hydraulique.</p> <p>10. Console de commande mobile.</p> <p>11. Gonfleur électronique Inflatron (de série dans les versions SUPER et PREMIUM).</p> <p>12. ÉCRAN TACTILE interactif, avec afficheur d'interface TFT-LCD géré par microprocesseur</p> |
|---|--|

ÉTAPE 1 REGLAGE DIMENSION ROUE



ÉCRAN TACTILE INTERACTIF

✓ Un **Técran tactile interactif** permet le réglage de la dimension de la roue en pouces et l'**auto-positionnement** radial de la roue par rapport au REVOLVER AUTOMATIQUE.

AQUILA TORNADO est la première machine dont **l'axe de la roue se déplace en même temps que l'outil**, ce qui garantit précision et efficacité.

- Sélection électronique du diamètre de la jante avec positionnement radial automatique conséquent de la roue (un micro-réglage est également possible).
- **CAMÉRA** toujours active, rappelable sur l'écran (de série dans toutes les versions sauf BASE).
- Sélection des 4 programmes de démontage roue : **Normal**, **Run Flat-UHP**, **Soft** et **Baloon**.

VERSION SOULEVEUR DE ROUE PREMIUM - PL

avec déplacement automatique du mandrin autocentrant pour faciliter le chargement de la roue



VERSION SOULEVEUR DE ROUE LATERAL - SL

à mouvement vertical avec déplacement automatique du mandrin autocentrant pour faciliter le chargement de la roue.



Pédalier de commande du souleveur de roue.

Lever de commande du souleveur de roue PREMIUM.



FASE 2 BLOPAGE ROUE



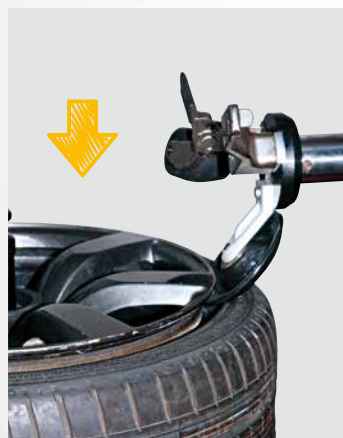
- ✓ **Nouveau blocage roue breveté:**
RAPIDE, SIMPLE, FIABLE
pour tous les types de roues
(complété par des brides et des
cônes spéciaux dédiés)



**MANDRIN
AUTOCENTRANT**
ELECTROMECHANIQUE INTELLIGENT

ÉTAPE 3 DÉTALONNAGE DU TALON SUPERIEUR ET INFERIEUR

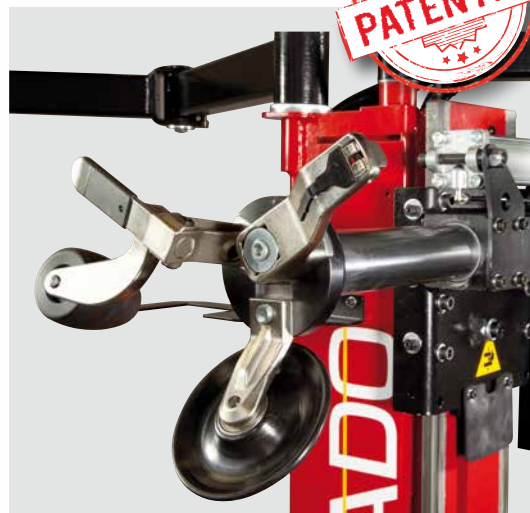
- ✓ Opération de **détalonnage supérieur hydraulique** : le disque descend et la roue effectue un mouvement spécifique pour faciliter l'opération de détalonnage avec une trajectoire de pénétration contrôlée.



- ✓ Opération de **détalonnage inférieur hydraulique** : un second disque autonome mais spéculaire monte et la roue effectue un mouvement spécifique pour faciliter l'opération de détalonnage avec une trajectoire de pénétration contrôlée.



**OUTIL INFÉRIEUR
A ENGAGEMENT MANUEL**

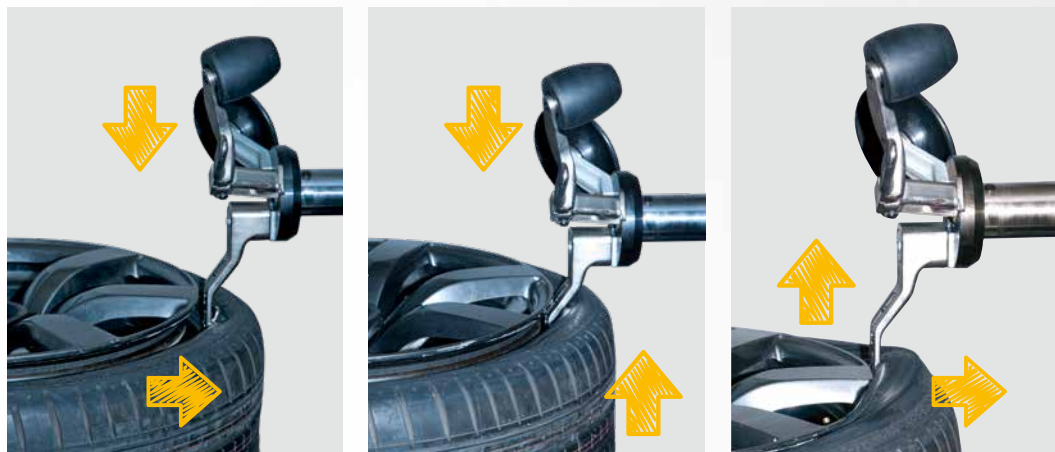


REVOLVER MULTIFONCTION
4 OUTILS - 3 POSITIONS - ROTATION AUTOMATIQUE

ÉTAPE 4 DÉMONTAGE DU TALON SUPÉRIEUR

- ✓ Le DÉMONTAGE du premier talon supérieur est facilité par le nouvel outil avec **onglet mobile à ressort**.

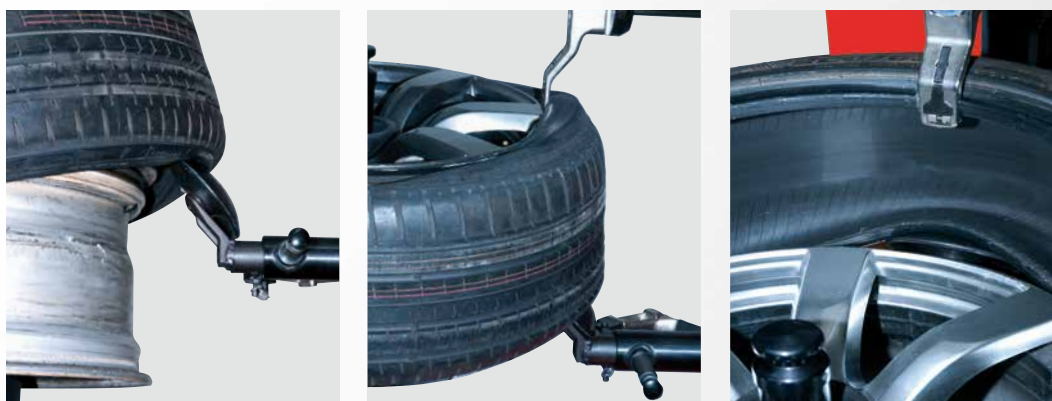
Cette caractéristique importante permet d'engager facilement et en **toute sécurité n'importe quel type de pneu, en réduisant la tension et le stress.**



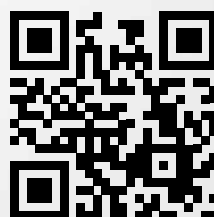
- ✓ Pendant le CYCLE DE DEMONTAGE AUTOMATIQUE, le logiciel exécute un mouvement assurant la **PROTECTION TOTALE DU CAPTEUR TPMS**

ÉTAPE 5 DÉMONTAGE DU TALON INFÉRIEUR

- ✓ Le disque détalonneur autonome inférieur remonte pour amener le pneu en position de démontage, une opération qui peut être facilitée par le **mouvement simultané du GROUPE ROUE.**



CYCLE AUTOMATIQUE



DÉCOUVREZ LE FONCTIONNEMENT
AVEC LE CYCLE ENTIEREMENT
AUTOMATIQUE

ÉTAPE 6 MONTAGE DU TALON INFÉRIEUR ET DU TALON SUPÉRIEUR

A-B. Le DISQUE DÉTALONNEUR supérieur et le rouleau en plastique intégré poussent le pneu dans la jante.

C-D. L'outil du bras inférieur aide, si nécessaire, cette opération sur des pneus particulièrement souples.

Opération de **MONTAGE** complet facilité par l'outil et le presseur intégré toujours dans la même position.



E-F. En positionnant l'outil de montage du REVOLVER entre la jante et le pneu, le ROULEAU EN PLASTIQUE du REVOLVER aidera automatiquement le pneu à rester dans le creux.

La rotation du mandrin autocentrant et l'aide du pousse-talon de rotation de série **faciliteront grandement le montage final.**



DONNÉES TECHNIQUES

Plage dimensions roue

Diamètre de la jante	de 13" à 32"
Diamètre max pneu	1200 mm (47")
Largeur maximum pneu	400 mm (16")
Force détalonnage supérieur et inférieur	900 kg

Mandrin autocentrant électromécanique

Blocage automatique	avec poignée
Couple de rotation	1200 Nm
Vitesse de rotation	7-20 trs/mn
Motorisation	Inverseur à 2 vitesses
Vitesse de rotation	7-18 trs/mn

Capacité souleveur de roue

80 kg SL - 85 kg PL

Alimentation

Électrique 1Ph	230V-0,75 kW 50Hz/60 Hz
Électrique 1Ph (alternative)	115V-0,75 kW 50Hz/60 Hz
Pression pneumatique de service	8 bars
Moteur centrale hydraulique	0,8 KW
Pression hydraulique de service	120 bars
Poids	500 kg - 550 kg (avec souleveur de roue PREMIUM)
Niveau de pression sonore pondérée A (LpA) sur le poste de travail	< 70 dB(A)

Encombrements

avec élévateur SL (L x H x P)	1700 x 1850 x 2015 mm
avec élévateur PL (L x H x P)	1700 x 1850 x 2110 mm

EN DOTATION



ACCESSOIRES

A. 8-11100039

Bride jantes à creux renversé



B. 8-11100037

Kit de levage jantes camionnette et fourgonnette



B. 8-11100087

Bride universelle pour jantes borgnes spéciales

