



- **Desmontadora de neumáticos hidráulica** con preselección del diámetro de la rueda
- Capaz de funcionar **con cualquier tipo de rueda** de 13" a 32".
- **4 versiones disponibles:**
  - BASE
  - VISION
  - SUPER
  - PREMIUM



Disponibles versiones con ciclo de **desmontaje AUTOMÁTICO**



# AQUILA TORNADO



Nueva desmontadora de neumáticos superautomática  
"SIN PALANCA" - CONTACTLESS



## AQUILA TORNADO

**AQUILA TORNADO** es la nueva desmontadora de neumáticos «sin palanca» y **CONTACTLESS** pensada para los profesionales más exigentes.

La creciente difusión de las llantas de aleación, cromadas y pintadas, obliga a no estar nunca en contacto con la llanta durante las operaciones de trabajo, ni siquiera con las piezas plastificadas.

La preselección del diámetro de la llanta, con el consecuente posicionamiento automático de la rueda respecto al **REVÓLVER AUTOMÁTICO** y el movimiento coordinado entre el eje de la rueda y el **REVÓLVER**, garantiza una gran facilidad de trabajo y una precisión excelente.

Las principales características que se mencionan a continuación representan los puntos fuertes de esta revolucionaria desmontadora de neumáticos que funciona **con cualquier tipo de rueda para vehículos y transporte ligero de 13" a 32"**:

esta revolucionaria desmontadora de neumáticos que funciona **con cualquier tipo de rueda para vehículos y transporte ligero de 13" a 32"**:

- **Accionamiento hidráulico.**
- Movimientos **sincronizados** entre la rueda y las herramientas de trabajo.
- **Herramienta REVÓLVER** (4 herramientas) con 3 posiciones de rotación automática.
- 3 nuevas patentes aplicadas para brindar el **máximo beneficio** al operador.

### CARACTERÍSTICAS

1. Herramienta **REVÓLVER** (4 herramientas) con 3 posiciones de rotación automática.
2. Prensa talón.
3. **Autocentrante de fijación axial electromecánico inteligente** con movimiento axial **HIDRÁULICO**.
4. **Elevadores de rueda:**
  - **Elevador de rueda lateral** con levantamiento vertical (80 kg).
  - **Elevador de rueda Premium** con levantamiento y bajada de movimiento completo (85 kg).
5. Motor inversor de nueva generación.
6. Pedales ergonómicos.
7. Herramienta reclinable manualmente para el montaje del primer talón.
8. **Disco destalonador inferior y herramienta de montaje inferior con movimiento autónomo.**
9. Centralita hidráulica.
10. Consola de mandos móvil.
11. Dispositivo de inflado electrónico Inflatron (de serie en las versiones SUPER y PREMIUM).
12. **PANTALLA TÁCTIL interactiva**, con interfaz TFT-LCD controlada por microprocesador



**FASE 1**
**CONFIGURACIÓN DEL TAMAÑO DE LA RUEDA**

**PANTALLA TÁCTIL INTERACTIVA**

✓ La **pantalla táctil interactiva** permite configurar el tamaño de la rueda en pulgadas y el **autoposicionamiento** radial de la rueda respecto al REVÓLVER AUTOMÁTICO.

**AQUILA TORNADO** es la primera máquina en la que el eje de la rueda es el que se mueve junto con la herramienta para garantizar precisión y eficacia.

- Selección electrónica del diámetro de la llanta con el consecuente posicionamiento radial automático de la rueda (también se puede llevar a cabo una microrregulación).
- CÁMARA siempre activa visible en la pantalla (de serie en todas las versiones a excepción de la BASE).
- Selección de los 4 programas de desmontaje de la rueda: **Normal, Run Flat-UHP, Soft y Baloon.**

**VERSIÓN ELEVADOR DE RUEDA PREMIUM - PL**

con desplazamiento automático del autocentrante de fijación axial para favorecer la carga de la rueda.


**VERSIÓN ELEVADOR DE RUEDA LATERAL - SL**

de movimiento vertical con desplazamiento automático del autocentrante de fijación axial para favorecer la carga de la rueda.



Pedales de mandos del elevador de rueda.

Palanca de mandos del elevador de rueda PREMIUM.





**FASE 2 BLOQUEO DE RUEDA**



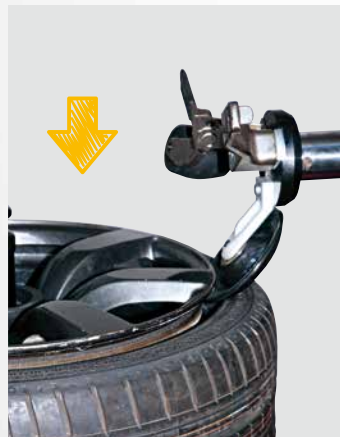
- ✓ Nuevo bloqueo de rueda patentado:  
RÁPIDO, SENCILLO Y SEGURO para cualquier tipo de rueda (con bridas y conos especiales)



**AUTOCENTRANTE  
DE FIJACIÓN AXIAL  
ELECTROMEQUÍPICO INTELIGENTE**

**FASE 3 DESTALONADO DEL TALÓN SUPERIOR E INFERIOR**

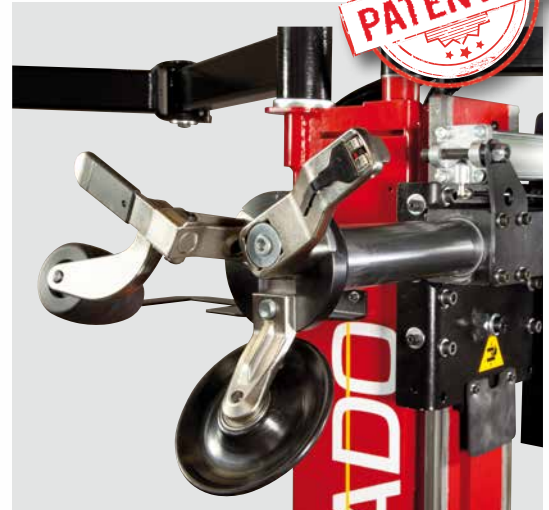
- ✓ Proceso de **destalonado superior hidráulico**: el disco baja y la rueda realiza un movimiento específico para facilitar el destalonado con un recorrido de introducción controlado.



- ✓ Proceso de **destalonado inferior hidráulico**: un segundo disco autónomo pero espejular sube y la rueda realiza un movimiento específico para facilitar el destalonado con un recorrido de introducción controlado.



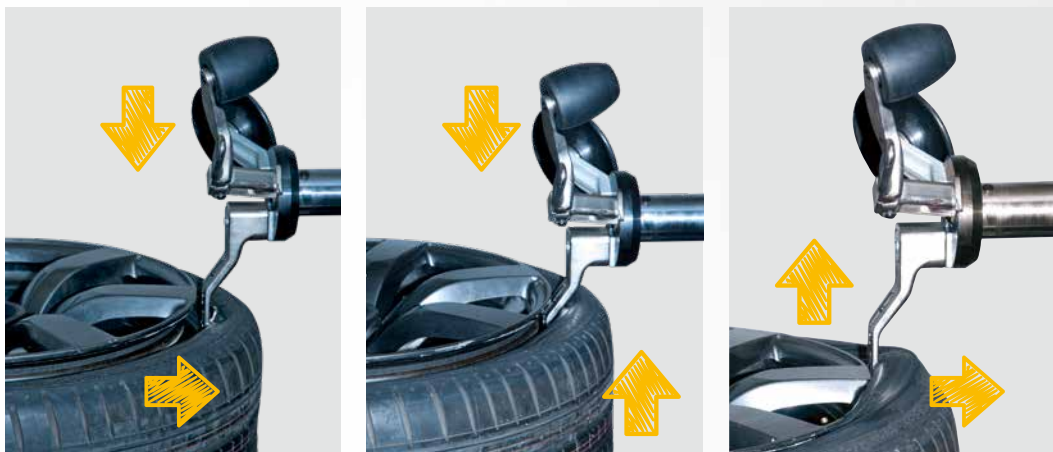
**HERRAMIENTA INFERIOR  
DE ACCIONAMIENTO MANUAL**



**REVÓLVER MULTIFUNCIÓN  
4 HERRAMIENTAS - 3 POSICIONES - ROTACIÓN AUTOMÁTICA**

## FASE 4 DESMONTAJE DEL TALÓN SUPERIOR

- ✓ El DESMONTAJE del primer talón superior se facilita gracias a la nueva herramienta **con uña móvil de muelle**. Esta característica tan importante permite enganchar fácilmente y con la **máxima seguridad cualquier tipo de neumático reduciendo su tensión y estrés**.

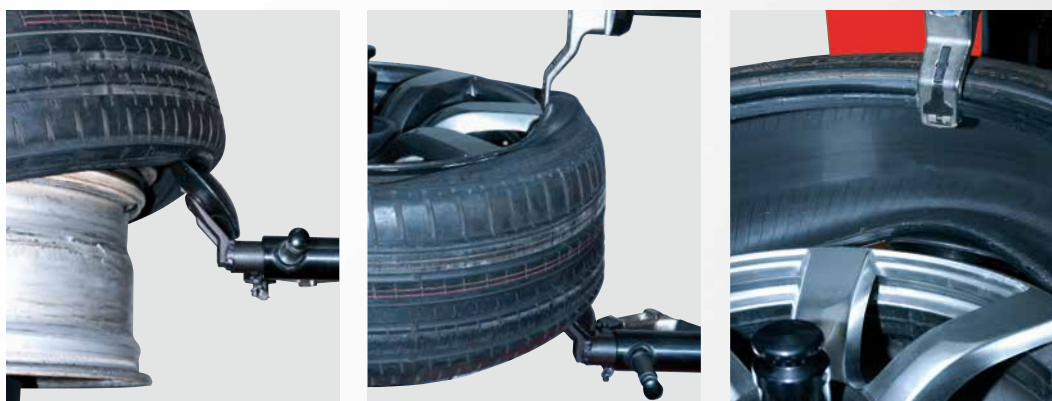


- ✓ Durante el CICLO AUTOMÁTICO DE DESMONTAJE, el software realiza un movimiento que garantiza la **PROTECCIÓN TOTAL DEL SENSOR TPMS**.

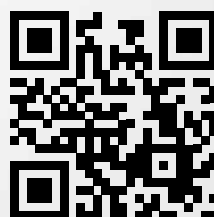


## FASE 5 DESMONTAJE DEL TALÓN INFERIOR

- ✓ El disco destalonador autónomo inferior sube hasta que el neumático alcanza la posición de desmontaje, un proceso que se puede facilitar con el **movimiento simultáneo del GRUPO RUEDA**.



## CICLO AUTOMÁTICO



DESCUBRE CÓMO FUNCIONA  
CON EL CICLO COMPLETAMENTE  
AUTOMÁTICO



**FASE 6 MONTAJE DEL TALÓN INFERIOR Y DEL TALÓN SUPERIOR**

**A-B.** El DISCO DESTALONADOR superior y el rodillo de plástico integrado empujan el neumático dentro de la llanta.  
**C-D.** Si es necesario, la herramienta del brazo inferior facilita este proceso con neumáticos especialmente blandos

Proceso de **MONTAJE** completo más fácil gracias a la herramienta y al prensador incorporado siempre en la misma posición.



**E-F.** Al poner la herramienta de montaje del REVÓLVER entre la llanta y el neumático, el RODILLO DE PLÁSTICO del REVÓLVER ayudará automáticamente a que el neumático permanezca en el canal.

Gracias a la rotación del autocentrante de fijación axial y la ayuda del prensa talón de rotación de serie, el **montaje final será muy sencillo.**





## DATOS TÉCNICOS

### Rango dimensiones rueda

|   |               |
|---|---------------|
| Diámetro llanta                           | de 13" a 32"  |
| Diámetro máx. neumático                   | 1200 mm (47") |
| Ancho máximo neumático                    | 400 mm (16")  |
| Fuerza de destalonado superior e inferior | 900 kg        |

### Autocentrante de fijación axial electromecánico

|                       |                              |
|-----------------------|------------------------------|
| Bloqueo automático    | con asa                      |
| Par de rotación       | 1200 Nm                      |
| Velocidad de rotación | 7-20 rpm                     |
| Motorización          | motor inversor 2 velocidades |
| Velocidad de rotación | 7-18 rpm                     |

### Capacidad elevador de rueda

80 kg SL - 85 kg PL

### Alimentación

|  |   |
|--|---|
| Eléctrica monofásica   | 230V-0,75 kW 50Hz/60 Hz                         |
| Eléctrica 1Ph (alternativa)                                      | 115V-0,75 kW 50Hz/60 Hz                         |
| Presión neumática de funcionamiento                              | 8 bar   |
| Motor centralita hidráulica                                      | 0,8 KW  |
| Presión hidráulica de funcionamiento                             | 120 bar   |
| Peso   | 500 kg - 550 kg (con elevador de rueda PREMIUM) |
| Nivel de presión sonora ponderado A (LpA) en el lugar de trabajo | < 70 dB(A)                                      |

### Dimensiones totales

|                               |                       |
|-------------------------------|-----------------------|
| con elevador SL (AN x AL x F) | 1700 x 1850 x 2015 mm |
| con elevador PL (AN x AL x F) | 1700 x 1850 x 2110 mm |

## DOTACIÓN



## ACCESORIOS

### A. 8-11100039

Brida para llantas de canal invertido



### B. 8-11100037

Kit de levantamiento para llantas de furgonetas y pick-up



### B. 8-11100087

Brida universal para llantas ciegas y especiales

